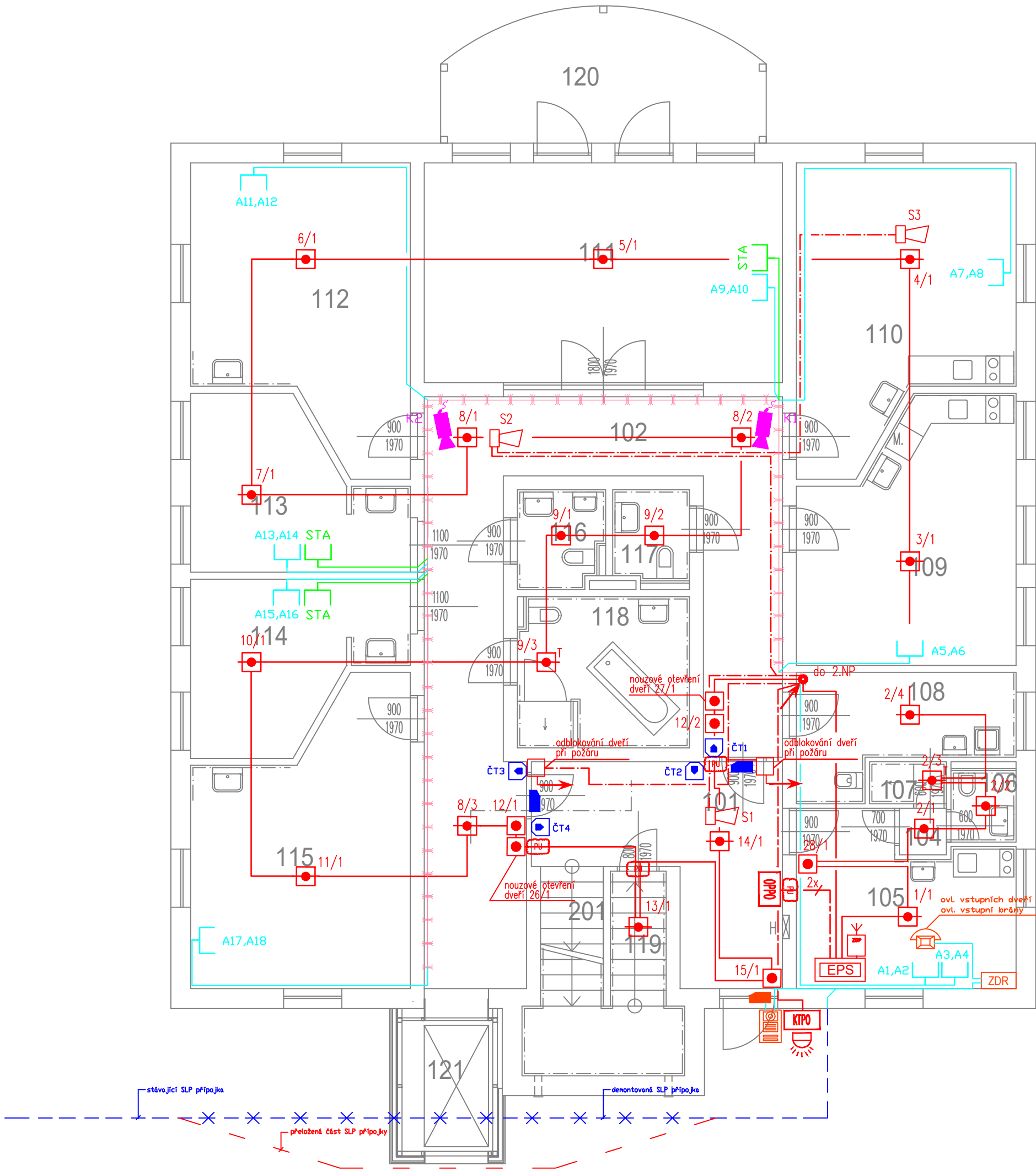


Půdorys 1. NP - nový stav - M 1:100



LEGENDA MÍSTNOSTÍ

Č.M.	NÁZEV MÍSTNOSTI	PLOCHA [m <sup>2</sup> ]	POVRCH PODLAHY	POZNÁMKA
101	Zádvěří	17.92	Keramická dlažba	Keramický sokl
102	Chodba	45.50	Keramická dlažba	Keramický sokl
104	Chodba	1.01	PVC	Sokl PVC
105	Kancelář vedoucí	15.82	PVC	Sokl PVC
106	WC	2.15	Keramická dlažba	Keramický obklad v=2000
107	Sprcha	1.48	Keramická dlažba	Keramický obklad v=2000
108	Úklid, čistící místnost	10.10	Keramická dlažba	Keramický obklad v=2000
109	Jídlna klientů	23.75	PVC	Sokl PVC
110	Šatna zaměstnanců, denní místnost	26.33	PVC	Sokl PVC
111	Herna	36.38	PVC	Sokl PVC
112	Pokoj 1L	26.33	PVC	Sokl PVC
113	Pokoj 1L	14.24	PVC	Sokl PVC
114	Pokoj 1L	14.24	PVC	Sokl PVC
115	Šatna klientů	26.33	PVC	Sokl PVC
116	WC	3.82	Keramická dlažba	Keramický obklad v=2000
117	Klienti pobytové služby	3.37	Keramická dlažba	Keramický obklad v=2000
118	Koupelna, WC	11.89	Keramická dlažba	Keramický obklad v=2000
119	Sklad špinavého prádla	8.73	Keramická dlažba	Keramický obklad v=1500
120	Terasa	17.88	Zámková dlažba	
121	Výťah	5.48	Betónový potěr	
201	Schodiště	13.35	Keramická dlažba	Keramický sokl
PLOCHA CELKEM (BEZ TERASY):		289.24		

LEGENDA EPS:

- ÚSTŘEDNA EPS
- ROZVADĚČ VSTUPNÍ VÝSTUPNÍCH PRVKU
- ZAŘÍZENÍ DÁLKOVÉHO PŘENOSU
- OBSLUŽNÝ PANEL POŽÁRNÍ OCHRANY
- KLÍČOVÝ TREZOR POŽÁRNÍ OCHRANY
- ZÁBLESKOVÝ MAJÁK
- SÍŘENA
- OPTICKO-KOUŘOVÝ HLÁSIČ NA STROPĚ
- TEPLOTNÍ HLÁSIČ NA STROPĚ
- TLAČÍTKOVÝ HLÁSIČ, v = 1,5m
- PBZ ovládané EPS
- STOUPACÍ VEDENÍ MEZI POSCHODÍMI
- POŽÁRNÍ UCPÁVKA
- kabel 1x2x0,8 – kruhová linka hlásičů
- kabel 2x1,5 , B2ca s1 d1, P30–R
- kabel 4x2x0,8 , B2ca s1 d1, P30–R
- kabel 1x2x0,8 B2cas1d0 P30–R (kopplerová linka)

LEGENDA SK:

- stávkující rozvaděč SK
- zásuvka 2xRJ45
- kabel UTP cat.6

LEGENDA DOMOVNÍ VIDEOTELEFON:

- Hlavní vchodová stanice-1 tlačítko
- videotelefon
- elektromechanický zámek ABLDY EL460
- ZDR zdroj vč. přepínací jednotky

LEGENDA STA:

- anténa UHF a FM vč. stožáru/výložníku
- rozvaděč STA
- zásuvka STA
- kabel koax HI25 – vnitřní provedení
- kabel koax HI25 – venkovní provedení

LEGENDA SLP PŘELOŽKY:

- stávkující SLP přípojka
- denontovaná SLP přípojka
- nová SLP přípojka

LEGENDA TRASY:

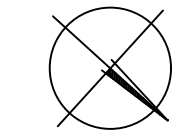
- DBD svazkový dr2&k GRIP „M“30 pozinkovaná ocel
- společná trasa – více kabelů
- kabel TCEPKFLE 3x4x0,8
- kabelová chránička 40 MM červená

LEGENDA CCTV:


- Síťový videorekordér NVR
- venkovní kamera
- vnitřní kamera
- UTP patchcord

LEGENDA ACS:

- IP přístupový kontrolér ENTRY ATLAS 400
- napájecí spínaný zdroj 13,8 VDC/3,5A
- přístupová čtečka RFID
- elektromechanický zámek ABLDY EL460



±0,000 =  
= 210,940

ZODP. PROJEKTANT	VYPRACOVAL	KATASTR	 <b>Ing. Jakub Burý</b> projekty - konzultace - inženýring  Tovačovského 2784/24, 767 01 Kroměříž projekce@bury.cz   www.bury.cz			
MAREK FIALA, DIS.	MAREK FIALA, DIS.	KROMĚŘÍŽ				
ČKAIT 1302405		P. Č. ST. 7422				
INVESTOR: MĚSTO KROMĚŘÍŽ, VELKÉ NÁMĚSTÍ 115, 767 01 KROMĚŘÍŽ						
AKCE :			PŘESTAVBA PAVILONU L V DOZP BARBORKA NA DENNÍ STACIONÁŘ		DATUM	11/2020
OBJEKT :			SO 24 PAVILON L		STUPEŇ	DPS
OBSAH : D.1.4f ELEKTROINSTALACE SLABOPROUD PŮDORYS 1. NP - NOVÝ STAV					ZAK. Č.	04–20
					MĚŘÍTKO	1:100
					ČÁST:	Č. VÝK. D.1.4f-102
					D	